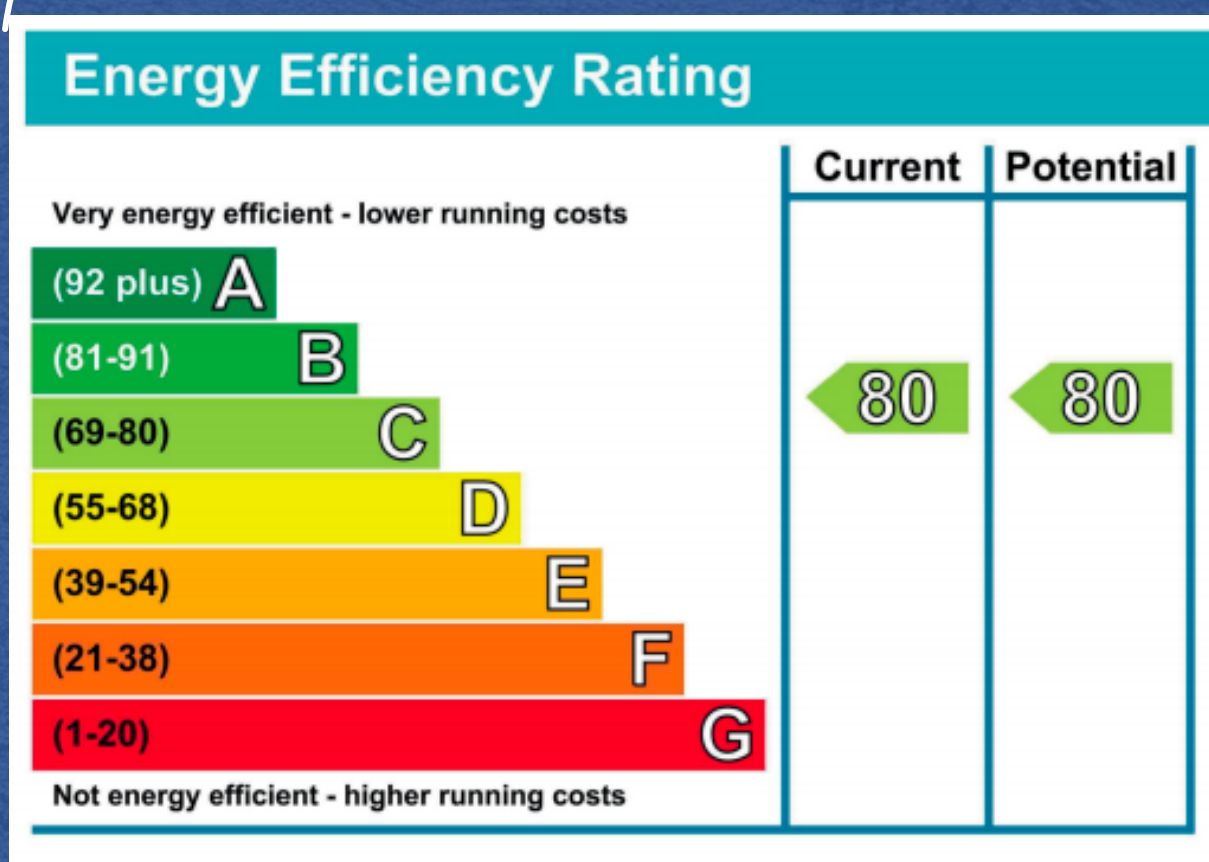
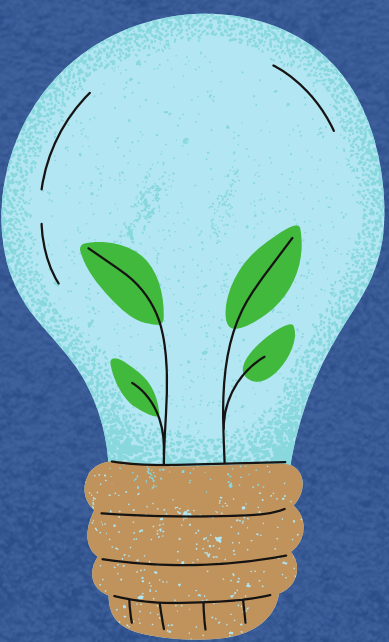


能源效能證書



Energy Performance Certificate (EPC)



EPC 證書由當地能源評估員檢查房屋，主要以屋既窗戶、屋頂、地板、牆身、暖氣、熱水、照明等方面評分。證書有效期為10年，評級由最高既A級到最低既G級，等級越高代表屋既能源效能越高，能源開支亦都越低。

業主賣或租屋俾人時，需出示有效既 EPC 證書俾買家或租客。英國政府將進一步收緊要求，2025年起出租既房屋 EPC 級別須達 C 級或以上，政府將分階段實施，首階段範圍涵蓋由2025年起既租約，隨後擴至2028年既所有租約。

當準業主同銀行或財務機構申請按揭時，EPC證書係必須既申請文件之一。EPC 級別較高，英國銀行可為準買家提供更多按揭優惠，例如延長定息按揭年期、按揭成數、享有更高優惠利率等等。對Buy-to-Let按揭尤其影響，因銀行亦會考慮房屋出租能力，如果EPC 評級太低，就有機會不獲批按揭。



點樣提高EPC評分？



- 加屋頂隔熱綿
- 牆內保溫
- 用新型節能熱水爐
- 密封縫隙
- 封住開放式煙囪
- 用雙層玻璃窗
- 裝太陽能板
- 裝LED燈膽
- 智能恆溫器
- 用慳水系統

